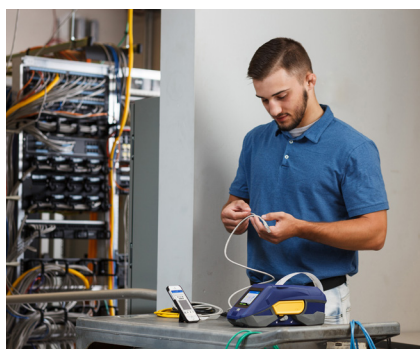


# Stampante mobile per etichette BradyPrinter M611

Partecipa all'evoluzione  
dell'identificazione più intelligente

[www.bradyeurope.com/M611](http://www.bradyeurope.com/M611)



La stampante mobile BradyPrinter M611 introduce un nuovo capitolo nell'evoluzione costante dell'identificazione. Progetta facilmente le etichette più complesse ovunque usando solo il tuo smartphone e l'app gratuita Etichette express di Brady prima di stamparle su affidabili materiali di tipo industriale con la stampante mobile M611.

## Progetta qualsiasi etichetta complessa ovunque con un telefono

Installando la nostra app Etichette express, puoi progettare facilmente etichette complesse con codici 1D e 2D e codici a barre, serializzare, utilizzare una vasta libreria di immagini, nonché includere testo, stampa dell'orario e persino dati dal cloud. L'app Etichette express offre le funzionalità più complete per la progettazione di etichette attualmente disponibili per uno smartphone e comprende procedure guidate che permettono di creare velocemente specifiche etichette di identificazione.

## Accessibile ovunque

I progetti di etichette possono essere inviati alla BradyPrinter M611 dall'app Etichette express installata su uno smartphone via Wi-Fi o Bluetooth per la stampa immediata. Possono inoltre essere inviati e ricevuti da computer dell'ufficio in modo che tu non debba progettare ogni volta un'etichetta da zero. È sufficiente che tu acceda ai progetti esistenti, li modifichi e li stampi per annullare la distanza tra te e l'ufficio. Le etichette progettate con qualsiasi app della piattaforma Brady Workstation sono compatibili con l'app Etichette express fornita con la BradyPrinter M611.

## Stampa etichette affidabili

La stampante mobile BradyPrinter M611 è compatibile con l'ampia gamma di materiali affidabili da noi appositamente pensata per le applicazioni industriali. In grado di resistere a temperature estreme, fuoco, sostanze chimiche, solventi, combustibili, umidità o sporco, questi materiali sono studiati per restare attaccati e leggibili nelle condizioni più difficili. Sono disponibili sotto forma di tipi di etichette professionali, tra cui etichette wire wrap, etichette autolaminanti, etichette a bandiera, targhette, cartellini e varie etichette per componenti come le etichette spessorate di alta qualità simile a quella delle targhe di identificazione.



Guarda i nostri video tutorial e scopri quanto può essere facile etichettare:  
[www.bradyeurope.com/M611](http://www.bradyeurope.com/M611)

Prova l'app gratuitamente per fugare ogni dubbio:



Apple App Store



Google Play

## Stampanti

Codice prodotto	Codice	Descrizione
M611-UK-BT-W	199973	Stampante per etichette M611 – Regno Unito
M611-UK-PWIDS	199975	Stampante per etichette M611 – Regno Unito con Suite Identificazione prodotti e fili per Brady Workstation
M611-AM-BT-W	149569	Stampante per etichette M611 – Stati Uniti
M611-US-PWIDS	199976	Stampante per etichette M611 – Stati Uniti con Suite Identificazione prodotti e fili per Brady Workstation
M611-EU-BT-W	149570	Stampante per etichette M611 – Unione Europea
M611-EU-PWIDS	199974	Stampante per etichette M611 – Unione Europea con Suite Identificazione prodotti e fili per Brady Workstation



La Suite Design di Base è fornita gratuitamente con ogni stampante. È sufficiente scaricarla. [Workstation.BradyID.com/Free](http://Workstation.BradyID.com/Free)



Identifica velocemente i tuoi prodotti e fili con etichette testuali o grafiche personalizzate, utilizzando dati importati o serializzati. [Workstation.BradyID.com/ProductandWire](http://Workstation.BradyID.com/ProductandWire)

## Specifiche della stampante

STAMPANTE	
Descrizione	Stampante per etichette M611 – Unione Europea
Include	La stampante è fornita in una scatola di cartone con cavo USB, guida rapida, cavo di alimentazione CA, chiavetta USB contenente informazioni sul prodotto e driver per Windows, cinturino, Suite Design di base per Brady Workstation, rotolo di PTL-97-488 e nastro M61-R4310
Applicazioni	Marcatura di fili e cavi; identificazione industriale e generale; identificazione di risorse; identificazione di morsettiere; identificazione voce e dati; identificazione con targhe; identificazione di patch panel; marcatura di componenti elettrici; marcatura di componenti e quadri di comando; identificazione di componenti e schede a circuiti stampati
Velocità di stampa (mm/s)	33,8
Capacità di memoria interna	256 MB di memoria flash; 512 MB di RAM
Taglierina	Taglierina automatica
Tastiera	Nessuna
Capacità colore	Monocolore
Lingue supportate	Bulgaro, Croato, Ceco, Danese, Olandese, Inglese, Estone, Finlandese, Francese, Tedesco, Ungherese, Italiano, Norvegese, Polacco, Portoghese, Rumeno, Russo, Slovacco, Sloveno, Spagnolo, SvedeseTurco
Portatile	Sì
Peso (kg)	1,6
Dimensione L x P x H (mm)	113 x 279 x 115
Lunghezza del testo	fino a 1,2 metri
Temperatura operativa	5°C - 40°C
Umidità operativa	10%-90% (senza condensa)
Calibratura	Automatizzato tramite chip
Garanzia	2 anni

MATERIALI SUPPORTATI	
Materiali supportati	800+ etichette standard: rotoli continui, rotoli di etichette bulk e prefustellate, rotoli ed etichette custom.
Supporti compatibili	BM71-(bulk), M71-, M61C-, M61-, PSPT-, PTDSU-, PTDS-, PSHT-, PTL-, PTS-, BM61-(bulk), BM61D-, BM61C-, BM61E-, PTLEP-
Formato	Nastro e rotolo separati (anche rotoli bulk)
Etichette continue o fustellate	Etichette continue e fustellate
Etichette custom	Sì
Smart Cell	Sì
Dimensioni dell'etichetta	Vari formati da 6,4 mm a 50,8 mm
Max larghezza etichetta (mm)	50,80 mm
Dimensione min. etichetta (mm)	6,4 mm
Altezza min. dell'etichetta (mm)	5,99
Larghezza max del liner (mm)	57
Larghezza min. del liner (mm)	20,62
Utilizzo/nr. etichette raccomandate al giorno	750 etichette al giorno

## Accessori

Codice	Descrizione
710612	Alimentatore AC - EU 220V
710613	Alimentatore AC - UK 240V
114883	Alimentatore AC - USA 120V
149568	Borsa da trasporto per M611
146233	Cinturino per BMP61
149567	Custodia rigida per M611
018556	Kit di pulizia
149566	Magnete per M611



Magnete



Custodia rigida



Custodia per trasporto

ALIMENTAZIONE	
Auto-spegnimento	Sì
Tipo di alimentazione	Batteria a ioni di litio ricaricabile
Alimentazione	Trasformatore CA Batteria ricaricabile

DISPLAY	
Display	Touchscreen LCD a colori
Indicatori a schermo	Autonomia residua batteria Riconoscimento del codice prodotto del nastro e dell'etichetta Consumabile rimanente Stato Bluetooth Messaggi di errore WiFi
Risoluzione del display	320 x 240 px

TIPI DI CARATTERE/GRAFICA/SIMBOLI	
Font incorporati	Vedi Brady Workstation
Codici a barre	Sì
Codici a barre	Codice 39 e 128, altro via software

FUNZIONI DI STAMPA	
Risoluzione (DPI)	300

SOFTWARE E CONNETTIVITÀ	
Opzioni di connettività	Bluetooth, USB, WiFi
Compatibilità software	App mobile Etichette express per Brady Workstation

CONFORMITÀ	
Approvazioni/conformità	CE 2014/53/EU RED, 2014/35/EU LVD, 2014/30/EU EMC, 2011/65/EU, RoHS, UL 60950-1 seconda edizione, EN \ IEC 60950-1:2006 + A11:2009 + A12:2010 + A12:2011 + A2:2013, EN \ IEC 62368-1:2014, WEEE